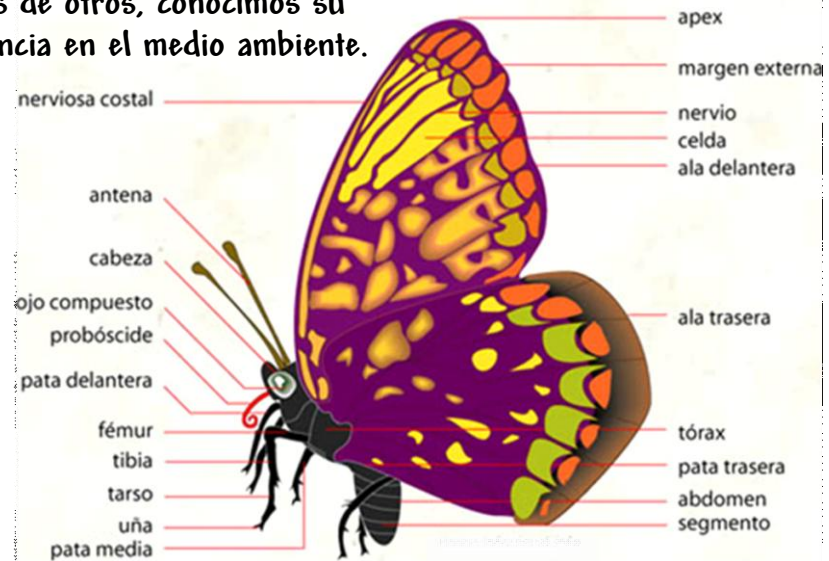


ACTIVIDADES EXTRAESCOLARES DEL IES. UNIVERSIDAD LABORAL MÁLAGA CICLO FORMATIVO GRADO MEDIO JARDINERÍA Y FLORISTERÍA

VISITA MARIPOSARIO DE BENALMÁDENA- marzo 2012



Nos recibieron con una charla muy interesante sobre el mundo de los LEPIDÓPTEROS, a cargo de la Bióloga responsable. Allí aprendimos a diferenciar a este grupo de insectos de otros, conocimos su anatomía y su fisiología, así como su importancia en el medio ambiente.



Después pasamos al Mariposario....



Entramos en un bosque de plantas exóticas: diefembachias, alpinias, acalifas, aspidistras, potos, plumerías, bahuínias, orquídeas, pándanos ...

Las monitoras nos ayudaron a conocer cuáles de estas plantas eran nutricias y cuáles eran alimenticias. Con ellas descubrimos el mundo de las mariposas y sus formas de vida. Y Ezequiel H. no paró de tomar notas, muchas notas.





CICLO BIOLÓGICO COMPLETO

METAMORFOSIS COMPLETA:

HUEVO- ↑

LARVA-

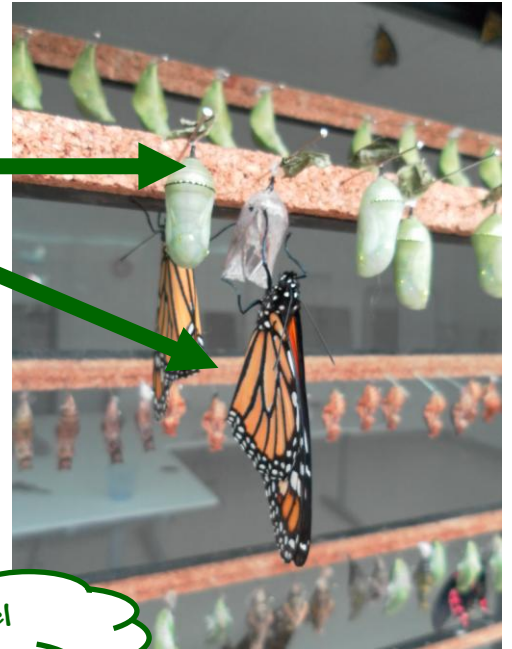
CRISÁLIDA →

ADULTO

La mayoría de las crisálidas de mariposa se cuelgan durante todo el proceso de un pedúnculo sedoso producido por la oruga llamado "cremáster".

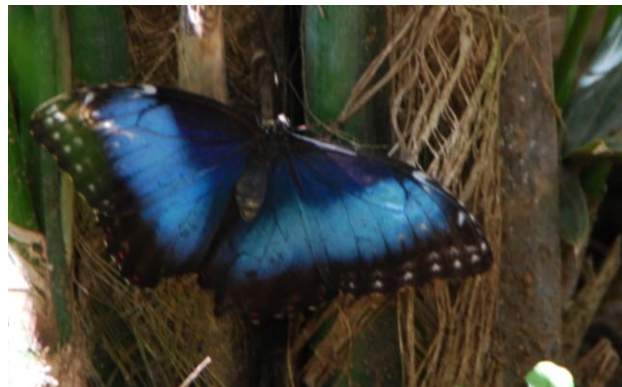
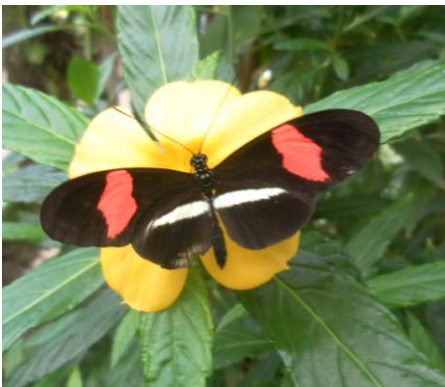
esto seguro que cae en el examen de lepidópteros

Cuando sale de la crisálida la mariposa tiene las alas arrugadas. Necesita bombearles hemolinfa (la sangre de los insectos) para poder desplegarlas.





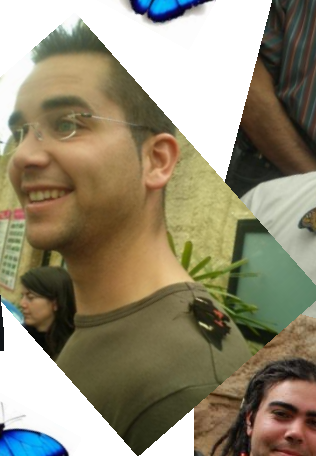
mariposas



Las observamos con curiosidad, minuciosamente, algunos pudieron incluso fotografiarlas



Y como no, también nos divertimos con ellas...





Para terminar con tan bonita mañana nos prepararon un taller para aprender a disecar una mariposa... uff... te faltan dedos!!

